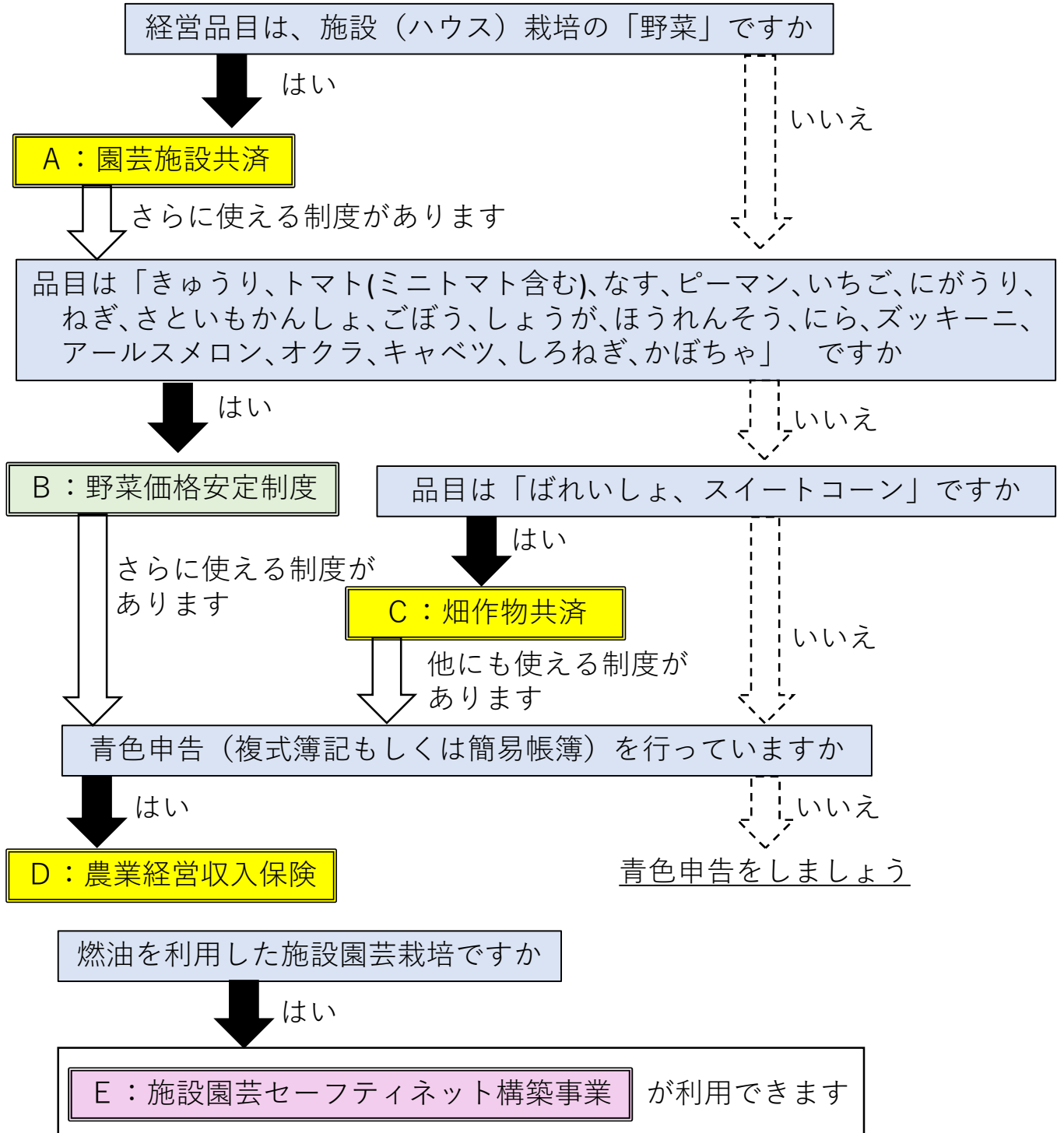


## 【野菜経営者用】



※ 【B：野菜価格安定制度】 と 【D：農業経営収入保険】 の両方に当てはまった方  
令和4～6年の新規加入者については、同時利用が可能です。  
令和3年加入者・令和7年以降の新規加入者は同時利用ができません。

- ※ 【B】 は作付面積等の要件があります。
- ※ 【C】 と 【D】 の同時利用はできません。

### 制度資金（農業金融）

【農業近代化資金】 設備投資などに利用できる中期低利資金

【災害資金】 被災時の経営再建に要する営農経費

【経済変動・伝染病等対策資金】 経済変動や伝染病等の経営維持安定に要する営農経費

【農林漁業セーフティネット資金】 自然災害等の一時的な影響に対応する長期低利資金

【農業経営基盤強化資金（スーパーL資金）】 経営改善を応援する資金