

ムカデノリ

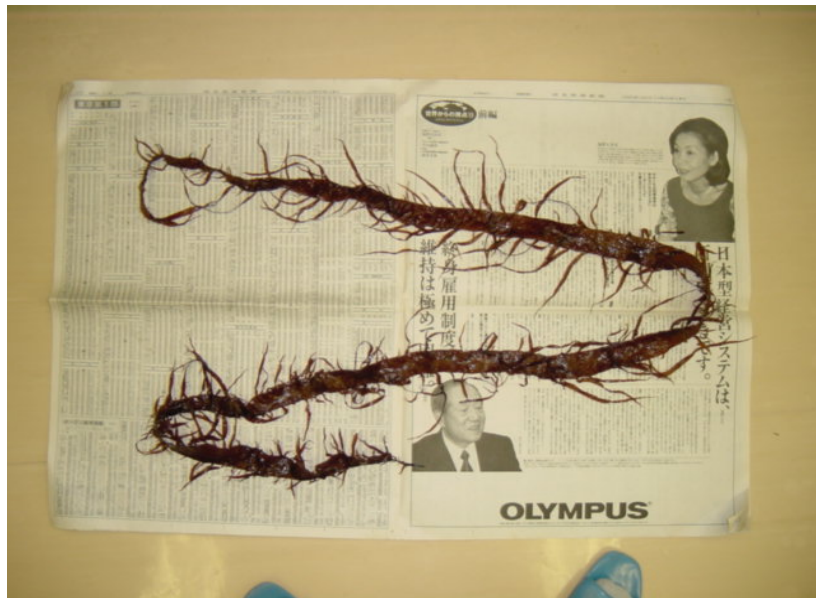
主な漁法 : 採介藻

主な水揚地 : 県中

宮崎んレシピ : 海藻サラダ、佃煮等

主な漁期 : 冬～春

宮崎ん呼び方 : むかでのり



紅藻類カクレイト科ムカデノリ属の海藻。紅色、紺青色、黄紅色と体色の変化に加え、形態の変化も著しい。外洋に面した浅い砂礫や岩礁に生育し、冬から春に見られる一年藻である。ムカデノリ属の何種が利用されているようである。県南の寒天の様な食品である「むかでのり」は「トゲキリンサイ」であり別種。