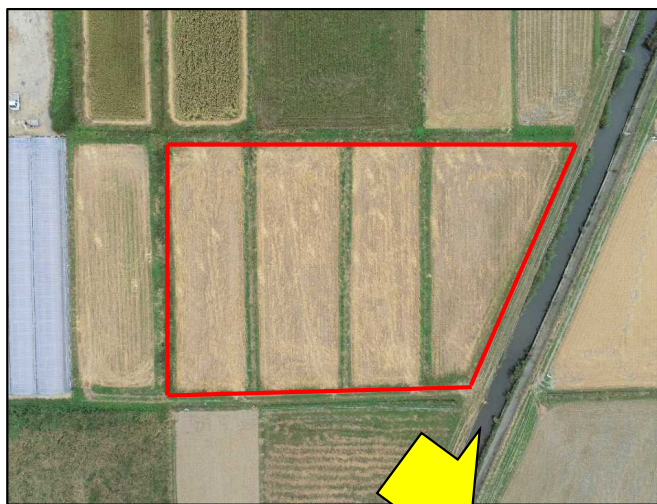


# 農地を広くし、 効率的な農業をしませんか！

皆さんが個々に実施されている畦畔除去等の  
取組みを行うことで支援を受けられます

※4枚の農地が1枚の広い農地となった事例

畦畔除去前



畦畔除去後



※農家直営施工による畦畔除去の例

## 事業活用（国庫補助事業、県単独事業）によるメリット

- 通常のほ場整備より早く実施できます。
- 農業者の直営施工により、以下の助成が受けられます。  
⇒田(畑)の区画拡大（畦畔除去+整地）5万円～18万円/10a  
⇒畦畔除去のみ 3万5千円/100m

※上記は国庫補助事業を活用した場合の助成単価になります。県単独事業については、別途お問い合わせ下さい。

※区画拡大(畦畔除去+整地)については、田(畑)の高低差や表土扱いの有無の条件で助成単価が変わります。

お問い合わせやご相談は、各地域の支庁・農林振興局、市町村  
または宮崎県農村計画課 ☎0985-26-7125までご連絡ください。